

健康と自立を援うサービス つながる便り

第二十九号
令和七年三月



三寒四温でようやく春らしい陽気になってきました。みなさま体調はいかがでしょう？
体調が良い方はますます元気に、体調がすぐれない方は早く元気になってくださいね！(H.K)

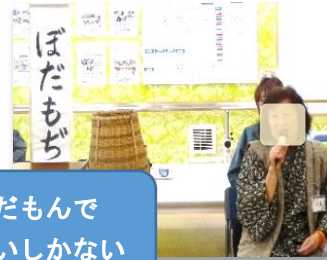


“民話を語ろう会”のみなさまが来てくれました！

民話の世界に引き込まれるような語りかけで、利用者みなさん夢中に聴いていました！



指の腹におった子だもんで
背の高さは五分ぐらいしかない



あーばばがこんな赤ん坊になってしまったわー



とても楽しい時間を過ごさせていただきました。またお越しください！

“つながる春祭り & お花見!?”を開催します！

当事業所は「介護福祉の発展」を「障がい福祉サービスの自立支援（職能訓練）と生活介護」の共生型のサービスです。20・90年代の方までご利用者が通所されています。

〒971-8185 福島県いわき市泉町一丁目8番30号
電話 0246-68-8340
E-mail tougou@tsukagaru.or.jp
センター長・管理者（伊藤 幸子） 木原 幸子
生活相談員（伊藤 幸子） 伊藤 幸子

4月11日（金）10:00-15:00
どなた様もお気軽にお越しください！

- < 娯楽コーナー > 10:00-11:30
お楽しみ釣り・セガサタタキ・ボウリング など
- < 手作り桜餅コーナー > 13:10-13:50
みんなで薄皮の桜餅を焼くを作ります！
- < 全国有名処お花見 > 14:10-14:40
全国の有名処の桜をオンラインで観賞します！
- < フォトコーナー > 桜の影で写真映え！
- < 宝探しコーナー > どこにあるかな？お宝
- 桜フォトコーナー

11日以外の利用者さんもお越しいただけます（要申込）

参加しているお名前を一覧で印刷していただけます（要申込）

11日以外の利用者さんもお越しいただけます（要申込）

参加しているお名前を一覧で印刷していただけます（要申込）

<4月11日（金）10:00-15:00>

- 娯楽コーナー
- 手作り桜餅コーナー
- 全国有名処お花見
- 宝探しコーナー
- 桜フォトコーナー

どなた様もお気軽にお越しください！
詳細はホームページをご覧ください！